

BRAUN Widerstandsset B 10376

Ersatzset Widerstand für 12kW Brenner

Insbesondere zu beachten bei Austausch eines BRAUN Bedienteil RT 2001 und Betrieb von SCHRAG Brennern vor 07/2012!

1. Bestandteile Montageset

- Widerstand 15 Ω
- Verbindungsklemme
- Montageanleitung

2. Bestimmungsgemäße Verwendung

Um bei den Kachelofen-Heizeinsätzen der Marke Schrag Satellit TV 15 und Satellit TV 15 W(asser), sowie dem direktbefeuerten Warmlufterzeuger SKL-S-V eine sichere Erkennung der 12 kW Einschubbrenner IHS 2000 W und IHS 2000 vor Baujahr 07/2012 in Verbindung mit dem Bedienteil RT 2001 zu gewährleisten, wurde das Widerstandsset entwickelt.

12 kW Einschubbrenner IHS 2000 W und IHS 2000 ab Baujahr 07/2012 sind bereits vom Hersteller für das Bedienteil RT 2001 vorbereitet. 12 kW BRAUN-Einschubbrenner sind stets mit Widerstand ausgestattet.

Einzubauen in:

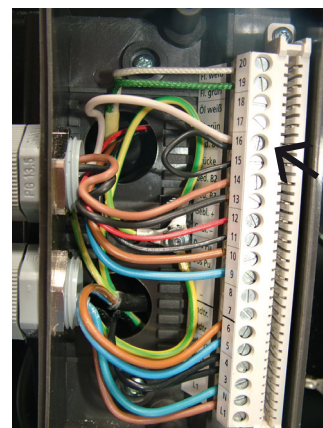
- Einschubbrenner IHS 2000 W mit 12 kW Nennwärmeleistung vor Baujahr 07/2012
- Einschubbrenner IHS 2000 mit 12 kW Nennwärmeleistung vor Baujahr 07/2012

3. Einbau

3.1 Die Befestigungsschrauben oben und unten am Steuergerät öffnen und Steuergerät abziehen.

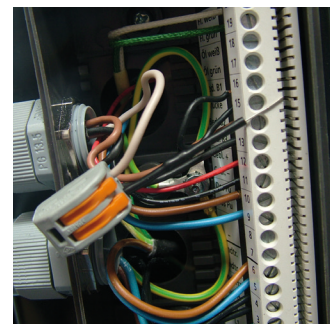


3.2 Zuleitung Bedienteil (graues Kabel) von der Klemmleiste Nr. 16 ausklemmen.



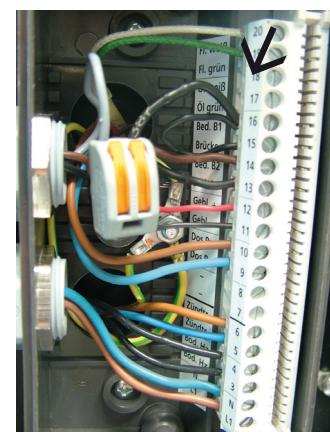
3.3 Zuleitung vom Bedienteil (graues Kabel) in den freien Steckplatz der Verbindungsklemme des BRAUN Widerstandsset einklemmen.

(Orangener Klemmhebel öffnen – Kabel einführen – Klemmhebel schließen).



3.4 Freies Ende des Widerstandes von dem BRAUN Widerstandsset in die Klemmleiste Nr. 16 einklemmen.

Unbedingt darauf achten, dass das Kabel der Brücke (Klemmleiste Nr. 15 und Nr. 16) mit eingeklemmt wird und beides fest sitzt.



3.5 Steuergerät wieder einstecken sowie die Befestigungsschrauben oben und unten anziehen.



4. Sichere Handhabung

Dieses Produkt entspricht dem Stand der Technik und den anerkannten sicherheitstechnischen Regeln. Jedes Gerät wird vor Auslieferung auf Funktion und Sicherheit geprüft.

Betreiben Sie dieses Produkt nur in einwandfreiem Zustand unter Berücksichtigung der Betriebsanleitung, den üblichen Vorschriften und Richtlinien sowie den geltenden Sicherheitsbestimmungen und Unfallverhütungsvorschriften.

5. Veränderungen am Produkt

Eigenmächtige Veränderungen am Produkt können zu Fehlfunktionen führen und sind aus Sicherheitsgründen verboten.

Verwendung von Ersatzteilen und Zubehör

Durch Verwendung nicht geeigneter Ersatz- und Zubehörteile kann das Produkt beschädigt werden.

Nur Originalersatzteile und –Zubehör des Herstellers verwenden.

6. Haftungshinweise

Für Schäden und Folgeschäden, die durch nicht Beachten der technischen Vorschriften, Anleitungen und Empfehlungen entstehen, übernimmt der Hersteller keine Haftung oder Gewährleistung.

Der Hersteller haftet nicht für Kosten oder Schäden, die dem Benutzer oder Dritten durch den Einsatz dieses Gerätes, vor allem bei unsachgemäßem Gebrauch des Gerätes, Missbrauch oder Störungen des Anschlusses, Störungen des Gerätes oder der angeschlossenen Geräte entstehen. Für nicht bestimmungsgemäße Verwendung haftet der Hersteller nicht.

Der Einbau darf nur von autorisierten Fachfirmen durchgeführt werden.